

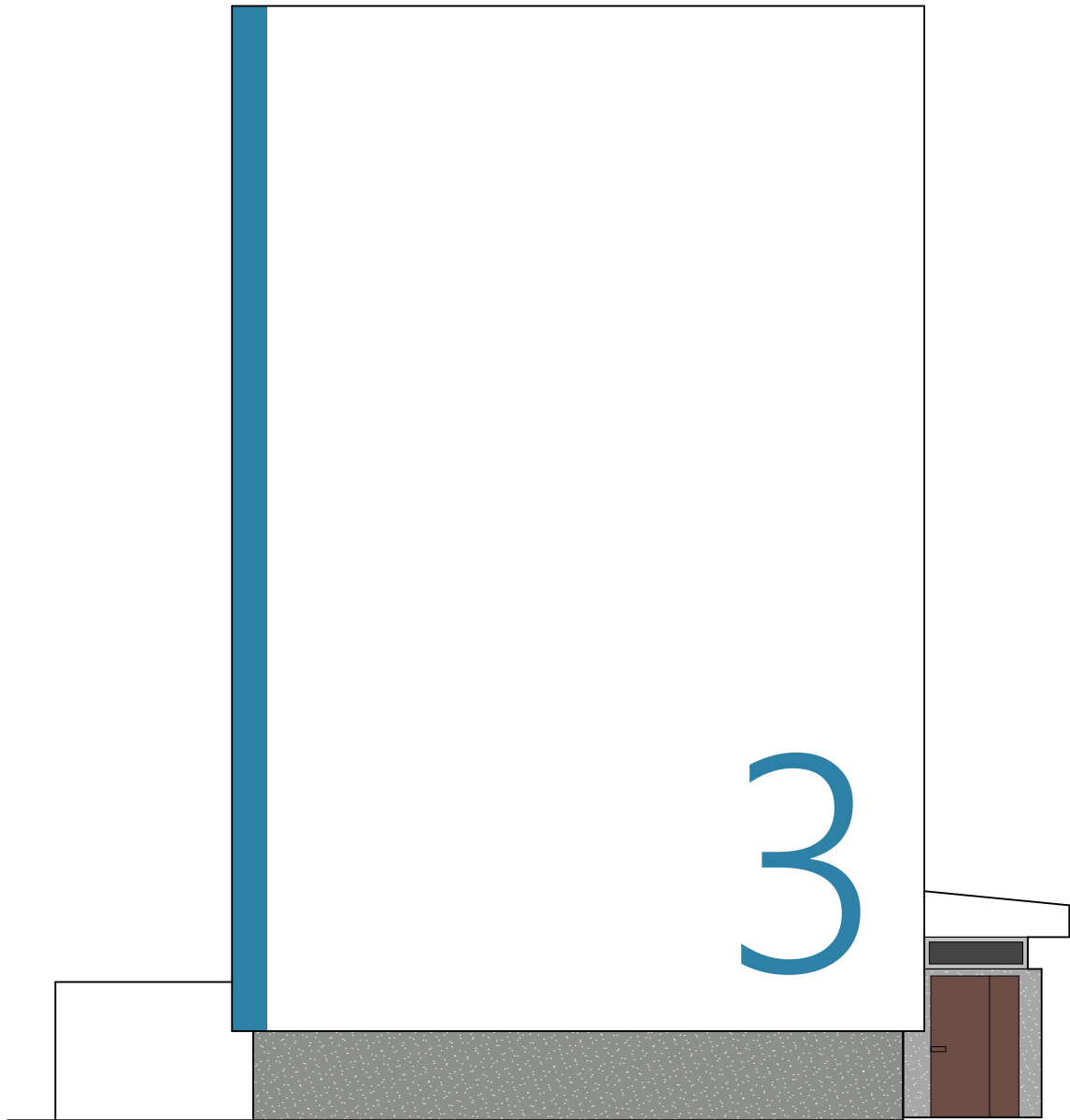


PALETA UŻYTYCH MATERIAŁÓW			
	Ściany - tynk silikonowy, barwiony w masie (kolorystyka R.194; G.199; B.203)		Ściany, kominy - tynk silikonowy, barwiony w masie (kolorystyka R.252; G.250; B.253)
	Ściany - tynk silikonowy, barwiony w masie (kolorystyka R.170; G.173; B.176)		Ściany - tynk silikonowy, barwiony w masie (kolorystyka R.225; G.56; B.63)
	Ściany - tynk silikonowy, barwiony w masie (kolorystyka R.133; G.137; B.140)		Ściany - tynk silikonowy, barwiony w masie (kolorystyka R.251; G.177; B.20)
	Detalory - tynk szablony akrylowy w kolorze szarym (kolorystyka R.150; G.212; B.165)		Ściany - tynk silikonowy, barwiony w masie (kolorystyka R.171; G.212; B.80)
	Cokoły - tynk mozaikowy w kolorze szarym (kolorystyka R.142; G.144; B.140)		Ściany - tynk silikonowy, barwiony w masie (kolorystyka R.107; G.171; B.219)
	Ściany wejść - tynk mozaikowy w kolorze szarym (kolorystyka R.169; G.169; B.170)		Ściany - tynk silikonowy, barwiony w masie (kolorystyka R.45; G.129; B.166)

ELEWACJA ZACHODNIO-PÓŁNOCNA

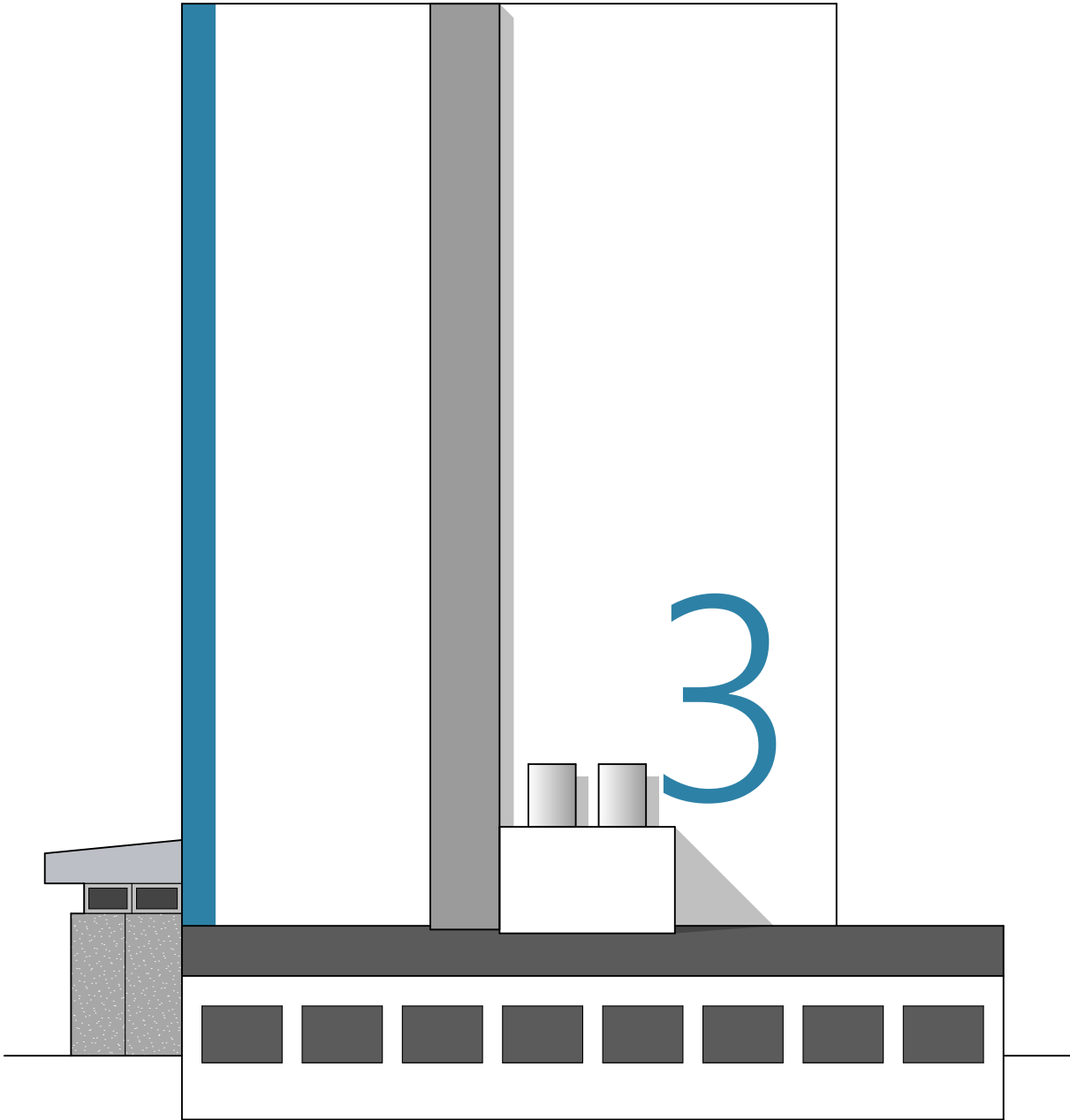
UWAGA:
PROJEKT CHRONIONY PRAWEM AUTORSKIM.
PROJEKT ARCHITEKTONICZNY JEST PROJEKTEM NADRZĘDNYM!
WSZYSTKIE ROZBIEZNOŚCI Z PROJEKTAMI BRANŻOWYMI
SKONSULTOWAĆ Z PROJEKTANTEM GENEALNYM!

TEMAT	REMONT BUDYNKU MIESZKALNEGO WIELORODZINNEGO PRZY UL. STODOLNEJ 3 W BARLINKU, NA DZIAŁCE NR EWID.777/61, OBRĘB 2 BARLINEK, GMINA BARLINEK			
INWESTOR	SPÓŁDZIELNIA MIESZKANIOWA „PIAST”, ul. Wodna 2, 74-320 Bartinek			
ZESPÓŁ PROJEKTOWY	IMIĘ I NAZWISKO	NR UPR.	PODPIS	
PROJEKTOWAŁ	mgr inż. arch. Maciej Krasowski	24/ZPOIA/OKK/2008		
SPRAWDZIŁA	mgr inż. arch. Katarzyna Krasowska	7/ZPOIA/OKK/2016		
TYTUŁ RYSUNKU	ELEWACJA FRONTOWA			
BRANŻA	FAZA	DATA	SKALA	NR RYSUNKU
ARCHITEKTURA	PB	02.2019	1:100	A.1



ELEWACJA PÓŁNOCNO-WSCHODNIA

PALETA UŻYTYCH MATERIAŁÓW			
	Ściany - tynk silikonowy, barwiony w masie (kolorystyka R:194; G:199; B:203)		Ściany, kominy - tynk silikonowy, barwiony w masie (kolorystyka R:252; G:250; B:253)
	Ściany - tynk silikonowy, barwiony w masie (kolorystyka R:170; G:173; B:178)		Ściany - tynk silikonowy, barwiony w masie (kolorystyka R:225; G:66; B:63)
	Ściany - tynk silikonowy, barwiony w masie (kolorystyka R:133; G:137; B:140)		Ściany - tynk silikonowy, barwiony w masie (kolorystyka R:251; G:177; B:20)
	Dekory - tynk szablony akrylowy w kolorze szarym (kolorystyka R:150; G:154; B:165)		Ściany - tynk silikonowy, barwiony w masie (kolorystyka R:171; G:212; B:80)
	Cokoły - tynk mozaikowy w kolorze szarym (kolorystyka R:142; G:144; B:140)		Ściany - tynk silikonowy, barwiony w masie (kolorystyka R:107; G:171; B:219)
	Ściany wejść - tynk mozaikowy w kolorze szarym (kolorystyka R:169; G:169; B:170)		Ściany - tynk silikonowy, barwiony w masie (kolorystyka R:45; G:129; B:166)



ELEWACJA POŁUDNIOWO-ZACHODNIA

UWAGA:
PROJEKT CHRONIONY PRAWEM AUTORSKIM.
PROJEKT ARCHITEKTONICZNY JEST PROJEKTEM NADRZĘDNYM!!!
WSZYSTKIE ROZBIEŻNOŚCI Z PROJEKTAMI BRANŻOWYMI
SKONSULTOWAĆ Z PROJEKTANTEM GENERALNYM!

TEMAT	REMONT BUDYNKU MIESZKALNEGO WIELORODZINNEGO PRZY UL. STODOLNEJ 3 W BARLINKU, NA DZIAŁCE NR EWID.777/61, OBRĘB 2 BARLINEK, GMINA BARLINEK			
INWESTOR	SPÓŁDZIELNIA MIESZKANIOWA „PIAST”, ul. Wodna 2, 74-320 Barlinek			
ZESPÓŁ PROJEKTOWY	IMIĘ I NAZWISKO	NR UPR.	PODPIS	
PROJEKTOWAŁ	mgr inż. arch. Maciej Krasowski	24/ZPOIA/OKK/2008		
SPRAWDZIŁA	mgr inż. arch. Katarzyna Krasowska	7/ZPOIA/OKK/2016		
TYTUŁ RYSUNKU		ELEWACJE SZCZYTOWE		
BRANŻA	FAZA	DATA	SKALA	NR RYSUNKU
ARCHITEKTURA	PB	02.2019	1:100	A.2

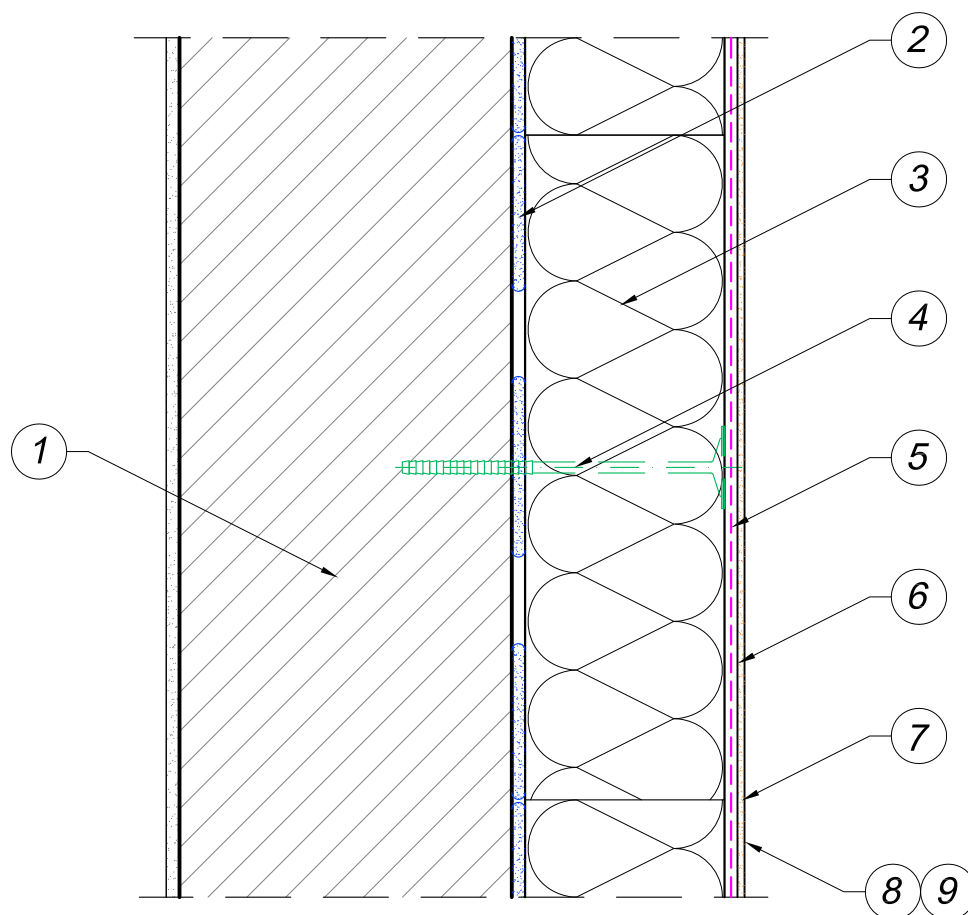


ELEWACJA WSCHODNIO POŁUDNIOWA

PALETA UŻYTYCH MATERIAŁÓW			
	Ściany - tynk silikonowy, barwiony w masie (kolorystyka R:194; G:199; B:203)		Ściany, kominy - tynk silikonowy, barwiony w masie (kolorystyka R:252; G:250; B:253)
	Ściany - tynk silikonowy, barwiony w masie (kolorystyka R:170; G:173; B:176)		Ściany - tynk silikonowy, barwiony w masie (kolorystyka R:225; G:56; B:63)
	Ściany - tynk silikonowy, barwiony w masie (kolorystyka R:133; G:137; B:140)		Ściany - tynk silikonowy, barwiony w masie (kolorystyka R:251; G:177; B:20)
	Detale - tynk szablony akrylowy w kolorze szarym (kolorystyka R:150; G:212; B:165)		Ściany - tynk silikonowy, barwiony w masie (kolorystyka R:171; G:212; B:80)
	Cokoły - tynk mozaikowy w kolorze szarym (kolorystyka R:142; G:144; B:140)		Ściany - tynk silikonowy, barwiony w masie (kolorystyka R:107; G:171; B:219)
	Ściany wejść - tynk mozaikowy w kolorze szarym (kolorystyka R:169; G:169; B:170)		Ściany - tynk silikonowy, barwiony w masie (kolorystyka R:45; G:129; B:166)

UWAGA:
PROJEKT CHRONIONY PRAWEM AUTORSKIM.
PROJEKT ARCHITEKTONICZNY JEST PROJEKTEM NADRZĘDNYM!
WSZYSTKIE ROZBIEZNOŚCI Z PROJEKTAMI BRANŻOWYMI
SKONSULTOWAĆ Z PROJEKTANTEM GENERALNYM!

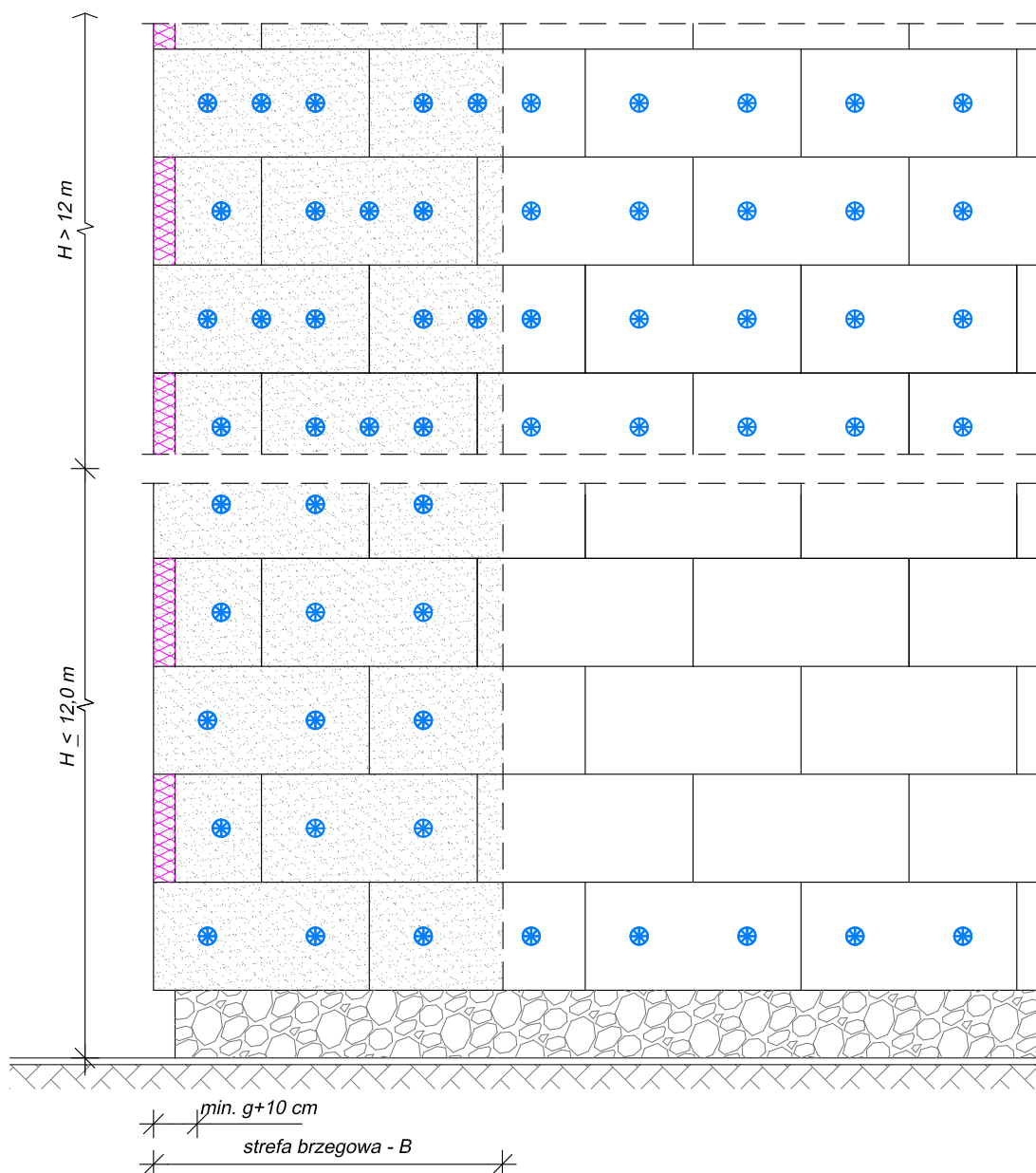
TEMAT	REMONT BUDYNKU MIESZKALNEGO WIELORODZINNEGO PRZY UL. STODOLNEJ 3 W BARLINKU, NA DZIAŁCE NR EWID.777/61, OBRĘB 2 BARLINEK, GMINA BARLINEK			
INWESTOR	SPÓŁDZIELNIA MIESZKANIOWA „PIAST”, ul. Wodna 2, 74-320 Barlinek			
ZESPÓŁ PROJEKTOWY	IMIĘ I NAZWISKO	NR UPR.	PODPIS	
PROJEKTOWAŁ	mgr inż. arch. Maciej Krasowski	24/ZPOIA/OKK/2008		
SPRAWDZIŁA	mgr inż. arch. Katarzyna Krasowska	7/ZPOIA/OKK/2016		
TYTUŁ RYSUNKU	ELEWACJA TYLNA			
BRANŻA	FAZA	DATA	SKALA	NR RYSUNKU
ARCHITEKTURA	PB	02.2019	1:100	A.3



1. Ściana
 - pustaki i cegła ceramiczna / bloczki betonowe na zaprawie murarskiej/ bloczki i cegła wapiennopiaskowa
2. Mocowanie podstawowe
3. Izolacja termiczna
 - styropian tradycyjny (EPS), styropian elastyfikowany (EPS)
4. Mocowanie dodatkowe
 - łączniki mechaniczne (kołki) z trzpieniem wbijanym z tworzywa lub metalu, o średnicy talerzyka min 60 mm
5. Zaprawa klejowa zbrojona
 - siatka zbrojąca
6. Podkładowa masa tynkarska
7. Tynk
8. Grunt pod farbę
9. Farba

UWAGA:
 PROJEKT CHRONIONY PRAWEM AUTORSKIM.
 PROJEKT ARCHITEKTONICZNY JEST PROJEKTEM NADRZĘDNYM!!!
 WSZYSTKIE ROZBIEŻNOŚCI Z PROJEKTAMI BRANŻOWYMI
 SKONSULTOWAĆ Z PROJEKTANTEM GENERALNYM!

TEMAT	REMONT BUDYNKU MIESZKALNEGO WIELORODZINNEGO PRZY UL. STODOLNEJ 3 W BARLINKU, NA DZIAŁCE NR EWID.777/61, OBRĘB 2 BARLINEK, GMINA BARLINEK			
INWESTOR	SPÓŁDZIELNIA MIESZKANIOWA „PIAST”, ul. Wodna 2, 74-320 Barlinek			
ZESPÓŁ PROJEKTOWY	IMIĘ I NAZWISKO	NR UPR.	PODPIS	
PROJEKTOWAŁ	mgr inż. arch. Maciej Krasowski	24/ZPOIA/OKK/2008		
SPRAWDZIŁA	mgr inż. arch. Katarzyna Krasowska	7/ZPOIA/OKK/2016		
TYTUŁ RYSUNKU		PRZYKŁADOWY SYSTEM OCIEPLENIA		
BRANŻA	FAZA	DATA	SKALA	NR RYSUNKU
ARCHITEKTURA	PB	02.2019		A.4



Zalecenia doboru łączników mechanicznych na 1 m² ocieplanej powierzchni

Standardowe płyty izolacyjne ze styropianu EPS CS(10)70 lub CS(10)80 wg. PN EN 13163:2004 o wymiarach 100 x 50 cm			min. liczba łączników w zależności od wysokości nad poziomem terenu		
Podłoże	Rodzaj łącznika	Głębokość zakotwienia	wysokość H [m]	ściana	krawędź
beton i bloczki betonowe cegła pełna ceramiczna cegła pełna silikatowa	z trzpieniem z tworzywa lub stalowym wbijanym lub wkręcany	≥ 50 mm	H > 12,0	4	6
ceramika szczerelinowa silikaty szczerelinowe pustaki z betonu lekkiego keramzytobeton beton komórkowy	z trzpieniem z tworzywa lub stalowym wbijanym lub wkręcany z wydłużoną strefą rozporu	≥ 80 mm	H ≤ 12,0	0	4

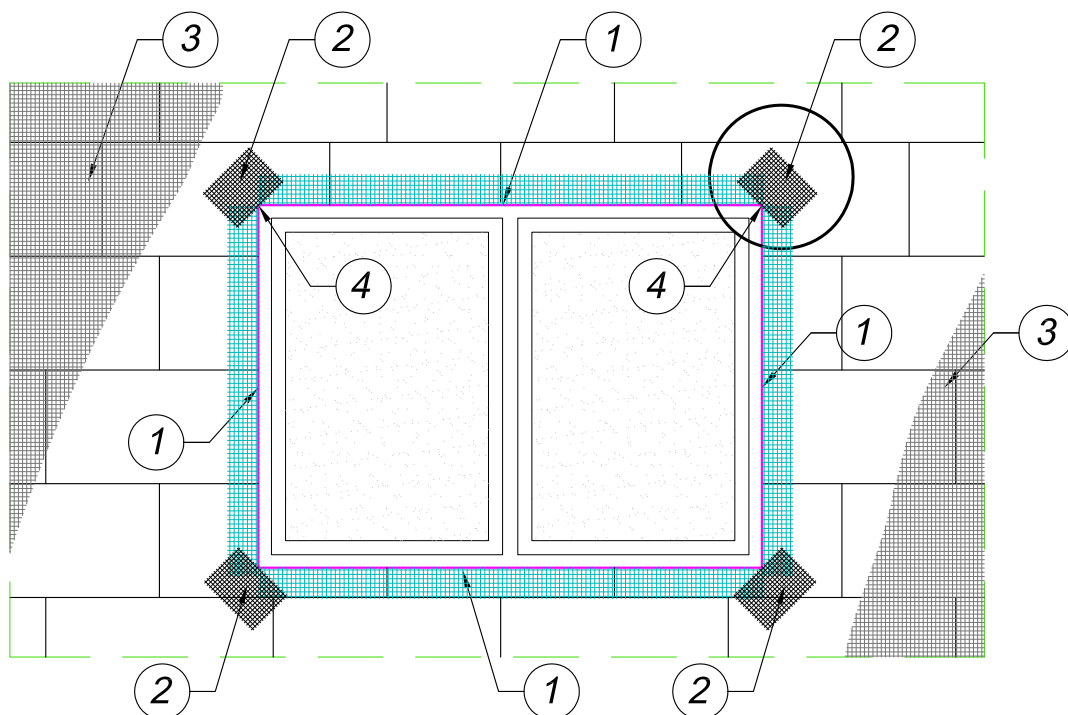
Wyznaczanie szerokości strefy brzegowej

Szerokość strefy brzegowej stanowi 1/8 długości najkrótszej wypukłej ściany zewnętrznej budynku lecz nie mniej niż 1,0 m i nie więcej niż 2,0 m, czyli

$$B = \frac{1}{8} \min(a_1, a_2, b_1, b_2) \text{ i } 1,0 < B < 2,0 \text{ m}$$

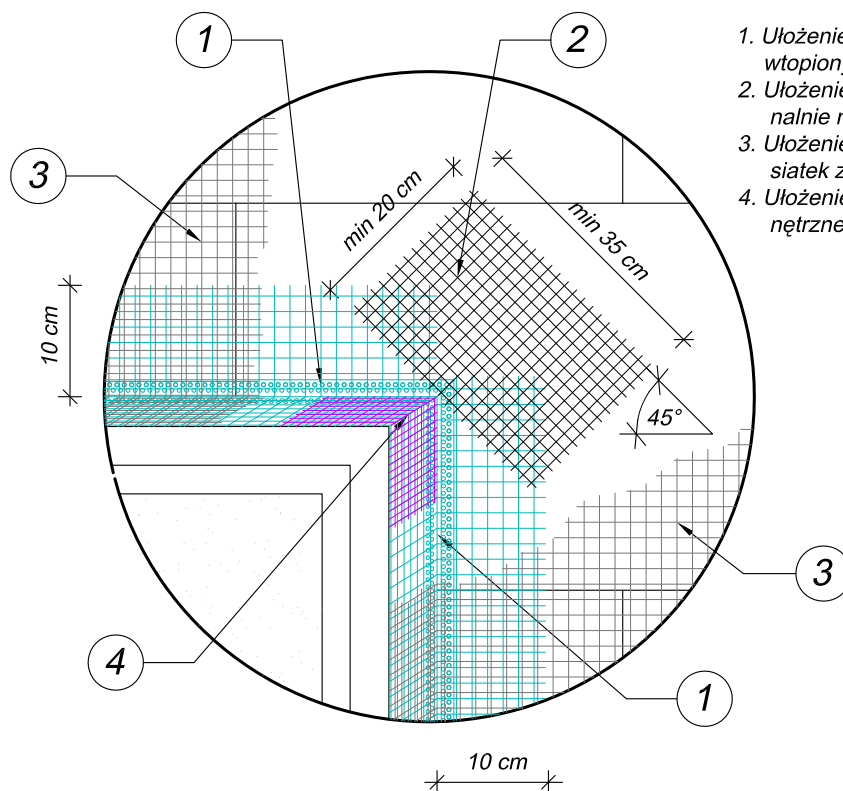
UWAGA:
PROJEKT CHRONIONY PRAWEM AUTORSKIM.
PROJEKT ARCHITEKTONICZNY JEST PROJEKTEM NADRZĘDNYM!!!
WSZYSTKIE ROZBIEŻNOŚCI Z PROJEKTAMI BRANŻOWYMI
SKONSULTOWAĆ Z PROJEKTANTEM GENERALNYM!

TEMAT	REMONT BUDYNKU MIESZKALNEGO WIELORODZINNEGO PRZY UL. STODOLNEJ 3 W BARLINKU, NA DZIAŁCE NR EWID.777/61, OBRĘB 2 BARLINEK, GMINA BARLINEK		
INWESTOR	SPÓŁDZIELNIA MIESZKANIOWA „PIAST”, ul. Wodna 2, 74-320 Barlinek		
ZESPÓŁ PROJEKTOWY	IMIĘ I NAZWISKO	NR UPR.	PODPIS
PROJEKTOWAŁ	mgr inż. arch. Maciej Krasowski	24/ZPOIA/OKK/2008	
SPRAWDZIŁA	mgr inż. arch. Katarzyna Krasowska	7/ZPOIA/OKK/2016	
TYTUŁ RYSUNKU	WZORCOWY UKŁAD PŁYT I KOŁKOWANIA		
BRANŻA	FAZA	DATA	SKALA
ARCHITEKTURA	PB	02.2019	NR RYSUNKU
			A.5



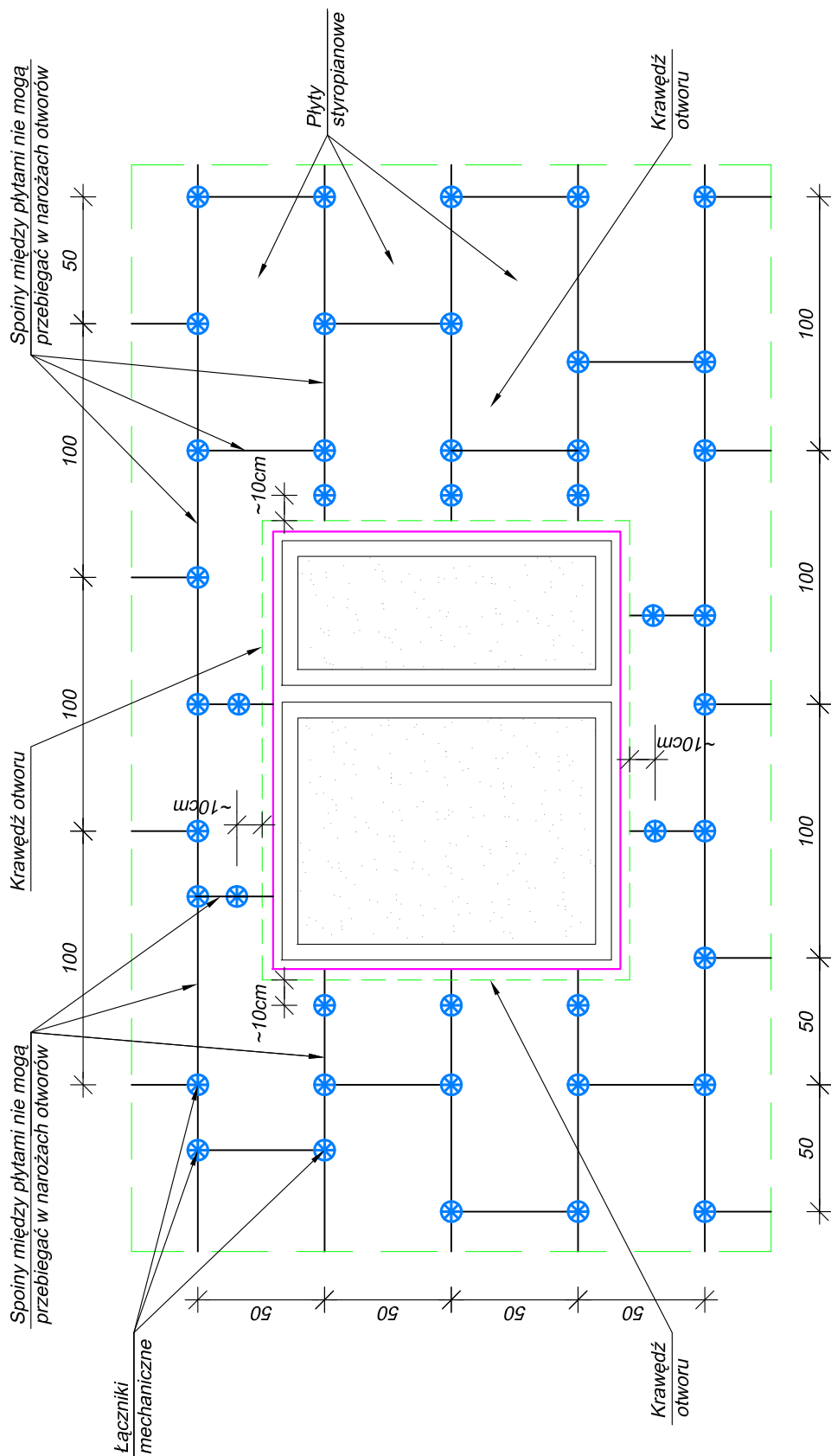
KOLEJNOŚĆ WKLEJANIA SIATEK ZBROJĄCYCH

1. Ułożenie profili narożnych z wtopionymi siatkami zbrojącymi
2. Ułożenie siatek zbrojących diagonalnie naroża otworów
3. Ułożenie powierzchniowych siatek zbrojących
4. Ułożenie siatek zbrojących wewnętrzne narożniki otworów



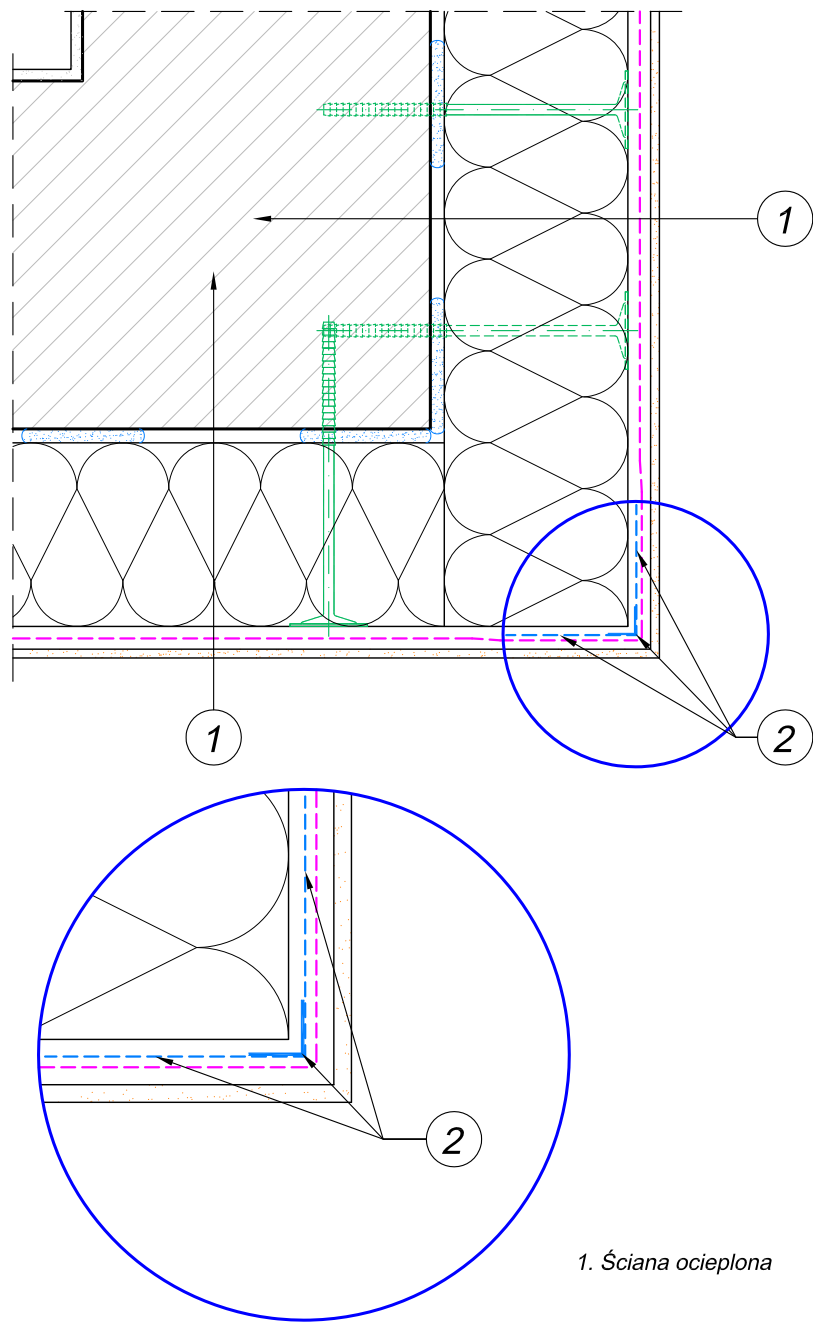
UWAGA:
PROJEKT CHRONIONY PRAWEM AUTORSKIM.
PROJEKT ARCHITEKTONICZNY JEST PROJEKTEM NADRZĘDNYM!!!
WSZYSTKIE ROZBIEŻNOŚCI Z PROJEKTAMI BRANŻOWYMI
SKONSULTOWAĆ Z PROJEKTANTEM GENERALNYM!

TEMAT	REMONT BUDYNKU MIESZKALNEGO WIELORODZINNEGO PRZY UL. STODOLNEJ 3 W BARLINKU, NA DZIAŁCE NR EWID.777/61, OBRĘB 2 BARLINEK, GMINA BARLINEK			
INWESTOR	SPÓŁDZIELNIA MIESZKANIOWA „PIAST”, ul. Wodna 2, 74-320 Barlinek			
ZESPÓŁ PROJEKTOWY	IMIĘ I NAZWISKO	NR UPR.	PODPIS	
PROJEKTOWAŁ	mgr inż. arch. Maciej Krasowski	24/ZPOIA/OKK/2008		
SPRAWDZIŁA	mgr inż. arch. Katarzyna Krasowska	7/ZPOIA/OKK/2016		
TYTUŁ RYSUNKU		UKŁAD SIATEK - OTWORY		
BRANŻA	FAZA	DATA	SKALA	NR RYSUNKU
ARCHITEKTURA	PB	02.2019		A.6



UWAGA:
 PROJEKT CHRONIONY PRAWEM AUTORSKIM.
 PROJEKT ARCHITEKTONICZNY JEST PROJEKTEM NADRZĘDNYM!!!
 WSZYSTKIE ROZBIEŻNOŚCI Z PROJEKTAMI BRANŻOWYMI
 SKONSULTOWAĆ Z PROJEKTANTEM GENERALNYM!

TEMAT	REMONT BUDYNKU MIESZKALNEGO WIELORODZINNEGO PRZY UL. STODOLNEJ 3 W BARLINKU, NA DZIAŁCE NR EWID.777/61, OBRĘB 2 BARLINEK, GMINA BARLINEK		
INWESTOR	SPÓŁDZIELNIA MIESZKANIOWA „PIAST”, ul. Wodna 2, 74-320 Barlinek		
ZESPÓŁ PROJEKTOWY	IMIĘ I NAZWISKO	NR UPR.	PODPIS
PROJEKTOWAŁ	mgr inż. arch. Maciej Krasowski	24/ZPOIA/OKK/2008	
SPRAWDZIŁA	mgr inż. arch. Katarzyna Krasowska	7/ZPOIA/OKK/2016	
TYTUŁ RYSUNKU	UKŁAD PŁYT I KOŁKOWANIA - OTWORY		
BRANŻA	FAZA	DATA	SKALA
ARCHITEKTURA	PB	02.2019	NR RYSUNKU
			A.7

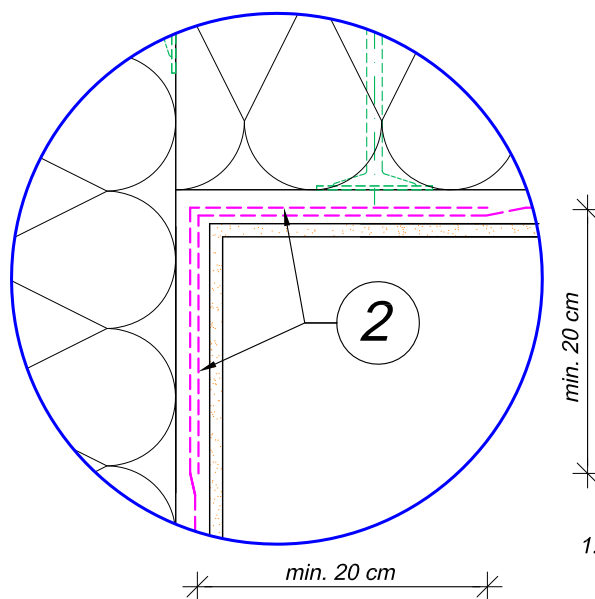
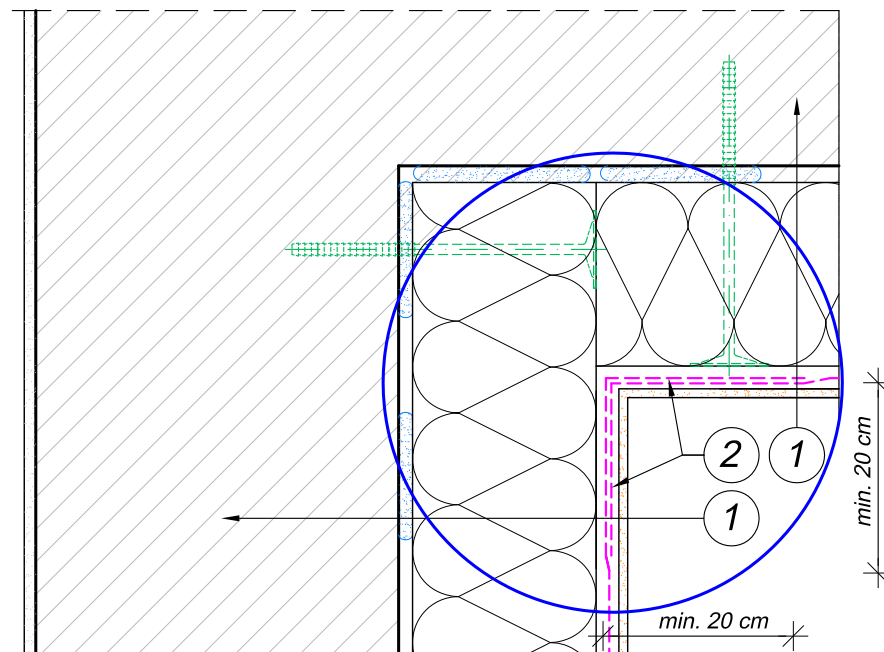


1. Ściana ocieplona

2. Profil narożnikowy z siatką

UWAGA:
PROJEKT CHRONIONY PRAWEM AUTORSKIM.
PROJEKT ARCHITEKTONICZNY JEST PROJEKTEM NADRZĘDNYM!!!
WSZYSTKIE ROZBIEŻNOŚCI Z PROJEKTAMI BRANŻOWYMI
SKONSULTOWAĆ Z PROJEKTANTEM GENERALNYM!

TEMAT	REMONT BUDYNKU MIESZKALNEGO WIELORODZINNEGO PRZY UL. STODOLNEJ 3 W BARLINKU, NA DZIAŁCE NR EWID.777/61, OBRĘB 2 BARLINEK, GMINA BARLINEK			
INWESTOR	SPÓŁDZIELNIA MIESZKANIOWA „PIAST”, ul. Wodna 2, 74-320 Barlinek			
ZESPÓŁ PROJEKTOWY	IMIĘ I NAZWISKO	NR UPR.	PODPIS	
PROJEKTOWAŁ	mgr inż. arch. Maciej Krasowski	24/ZPOIA/OKK/2008		
SPRAWDZIŁA	mgr inż. arch. Katarzyna Krasowska	7/ZPOIA/OKK/2016		
TYTUŁ RYSUNKU		UKŁAD SIATEK NA NAROŻNIKU WYPUKŁYM		
BRANŻA	FAZA	DATA	SKALA	NR RYSUNKU
ARCHITEKTURA	PB	02.2019		A.8

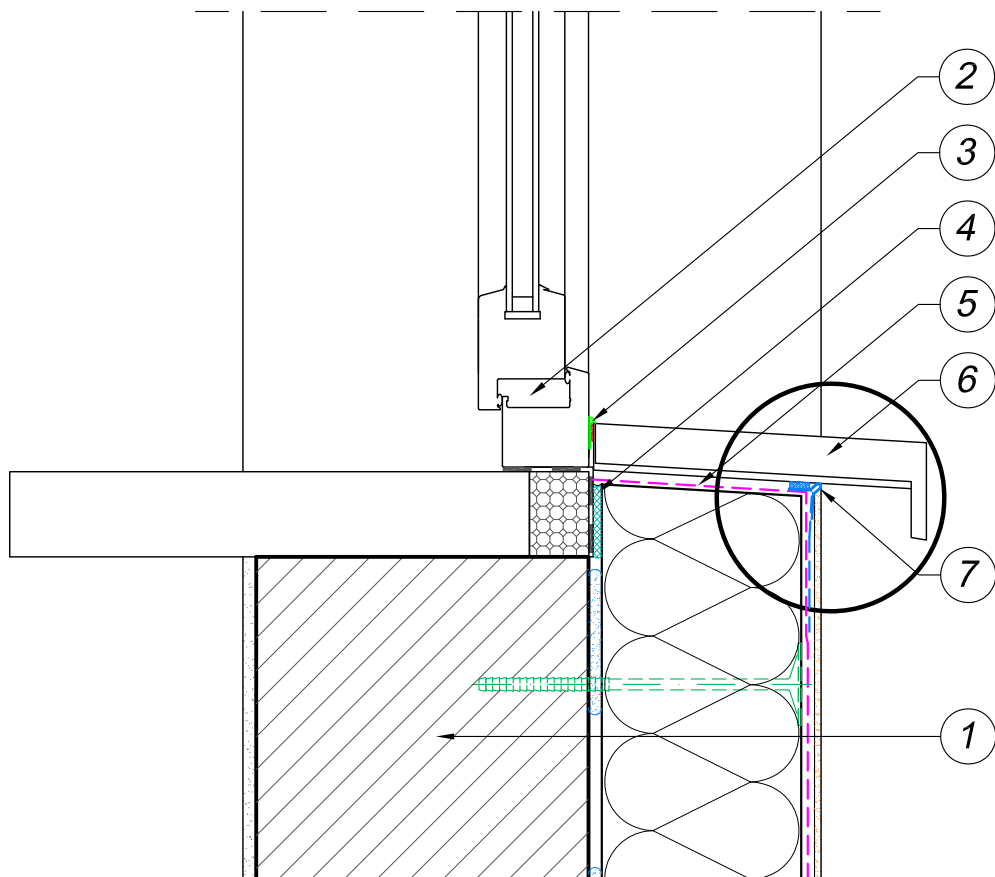


1. Ściana ocieplona

2. Zakład siatek zbrojeniowych
w narożu (min. 20 cm)

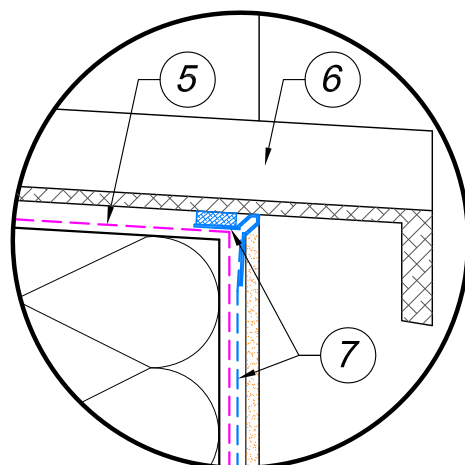
UWAGA:
PROJEKT CHRONIONY PRAWEM AUTORSKIM.
PROJEKT ARCHITEKTONICZNY JEST PROJEKTEM NADRZĘDNYM!!!
WSZYSTKIE ROZBIEŻNOŚCI Z PROJEKTAMI BRANŻOWYMI
SKONSULTOWAĆ Z PROJEKTANTEM GENERALNYM!

TEMAT	REMONT BUDYNKU MIESZKALNEGO WIELORODZINNEGO PRZY UL. STODOLNEJ 3 W BARLINKU, NA DZIAŁCE NR EWID.777/61, OBRĘB 2 BARLINEK, GMINA BARLINEK			
INWESTOR	SPÓŁDZIELNIA MIESZKANIOWA „PIAST”, ul. Wodna 2, 74-320 Barlinek			
ZESPÓŁ PROJEKTOWY	IMIĘ I NAZWISKO	NR UPR.	PODPIS	
PROJEKTOWAŁ	mgr inż. arch. Maciej Krasowski	24/ZPOIA/OKK/2008		
SPRAWDZIŁA	mgr inż. arch. Katarzyna Krasowska	7/ZPOIA/OKK/2016		
TYTUŁ RYSUNKU		UKŁAD SIATEK NA NAROŻNIKU WKŁĘŚŁYM		
BRANŻA	FAZA	DATA	SKALA	NR RYSUNKU
ARCHITEKTURA	PB	02.2019		A.9



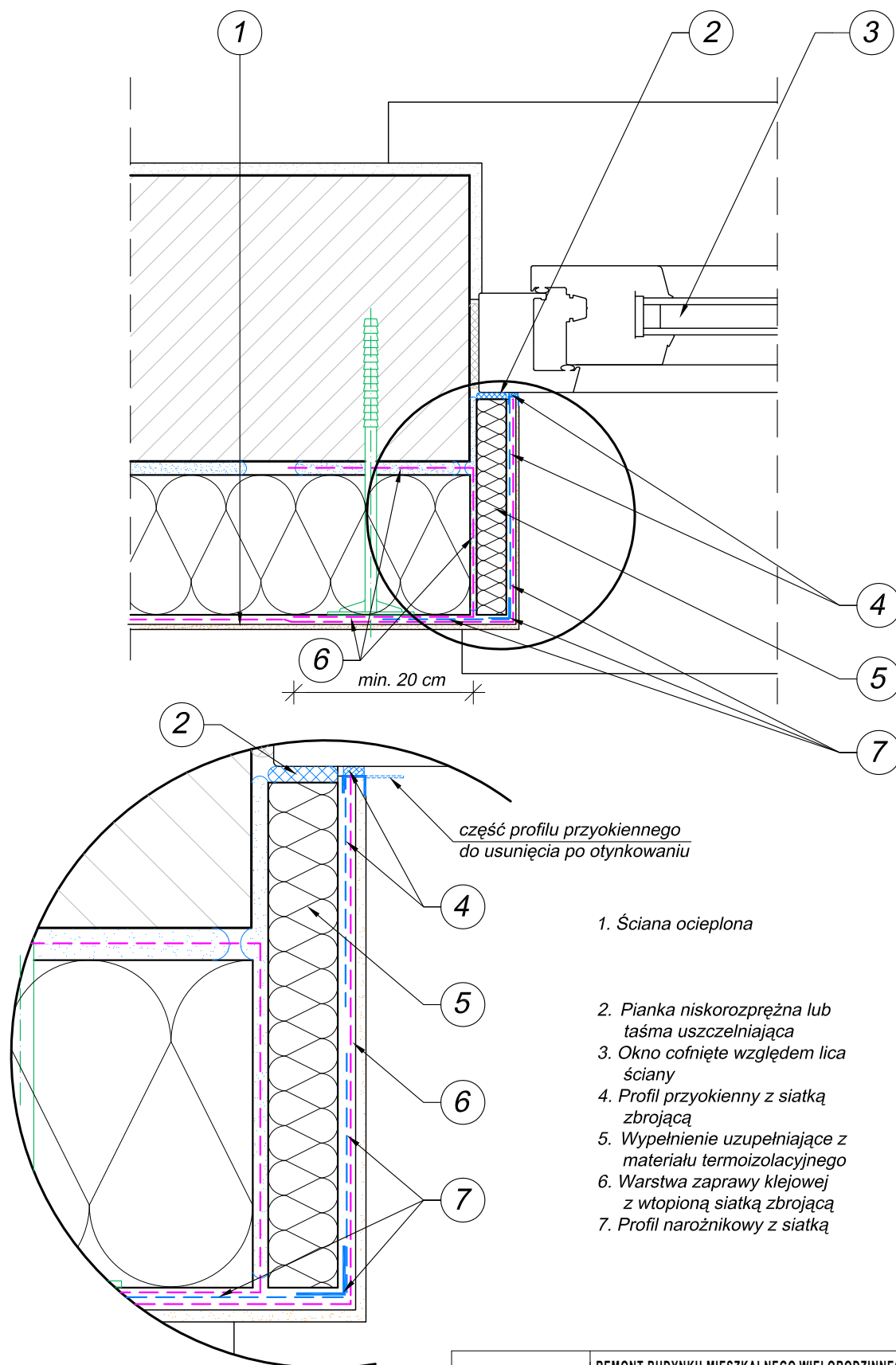
1. Ściana ocieplona

- 2. Okno w licu ściany
- 3. Obróbka parapetu np.
wklejoną listwą glazurniczą
- 4. Pianka nisko rozprężna
- 5. Warstwa zaprawy klejowej
z wtopioną siatką zbrojącą
- 6. Parapet zewnętrzny
- 7. Profil podparapetowy z
siatką



UWAGA:
PROJEKT CHRONIONY PRAWEM AUTORSKIM.
PROJEKT ARCHITEKTONICZNY JEST PROJEKTEM NADRZĘDNYM!!!
WSZYSTKIE ROZBIEŻNOŚCI Z PROJEKTAMI BRANŻOWYMI
SKONSULTOWAĆ Z PROJEKTANTEM GENERALNYM!

TEMAT	REMONT BUDYNKU MIESZKALNEGO WIELORODZINNEGO PRZY UL. STODOLNEJ 3 W BARLINKU, NA DZIAŁCE NR EWID.777/61, OBRĘB 2 BARLINEK, GMINA BARLINEK			
INWESTOR	SPÓŁDZIELNIA MIESZKANIOWA „PIAST”, ul. Wodna 2, 74-320 Barlinek			
ZESPÓŁ PROJEKTOWY	IMIĘ I NAZWISKO	NR UPR.	PODPIS	
PROJEKTOWAŁ	mgr inż. arch. Maciej Krasowski	24/ZPOIA/OKK/2008		
SPRAWDZIŁA	mgr inż. arch. Katarzyna Krasowska	7/ZPOIA/OKK/2016		
TYTUŁ RYSUNKU		OCIEPLENIE MUROU PODOKIENNEGO		
BRANŻA	FAZA	DATA	SKALA	NR RYSUNKU
ARCHITEKTURA	PB	02.2019		A.10



1. Ściana ocieplona

2. Pianka niskorozprężna lub taśma uszczelniająca

3. Okno cofnięte względem lica ściany

4. Profil przyokienny z siatką zbrojącą

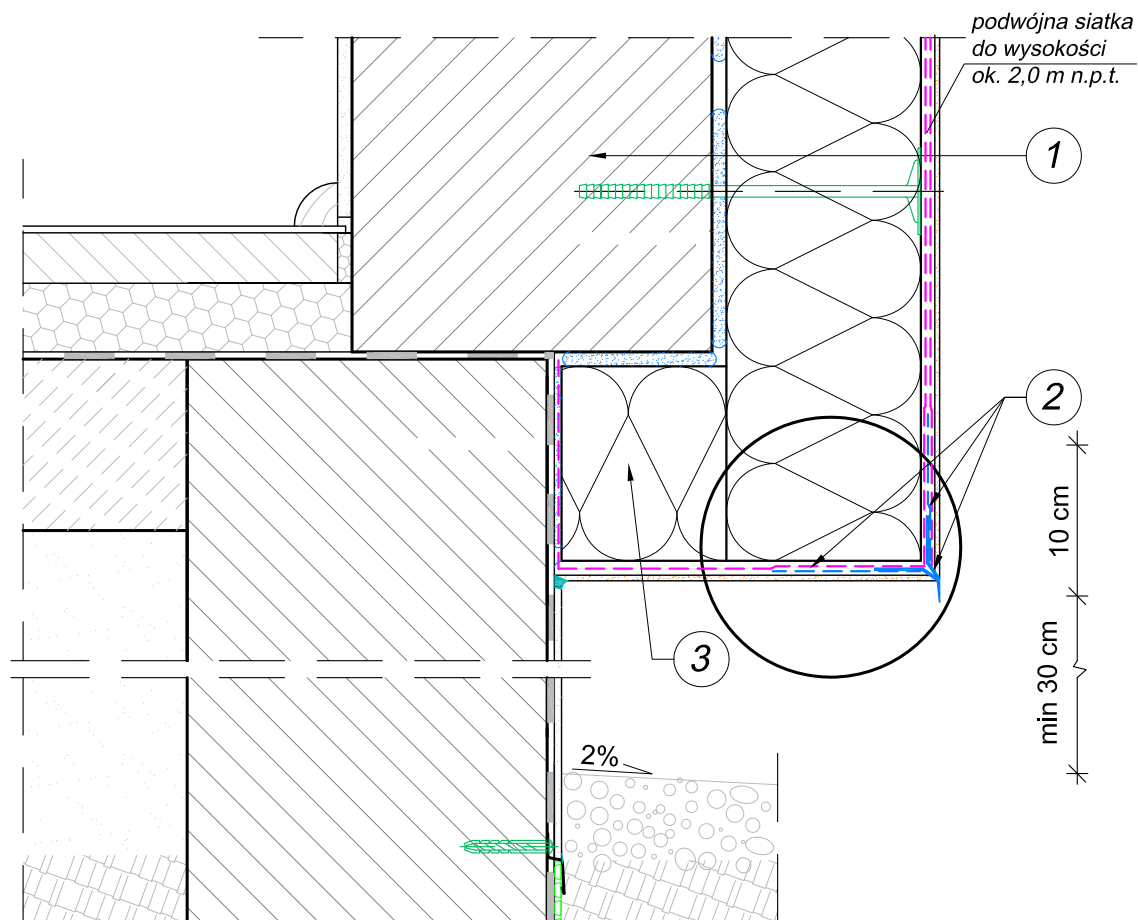
5. Wypełnienie uzupełniające z materiału termoizolacyjnego

6. Warstwa zaprawy klejowej z wtopioną siatką zbrojącą

7. Profil narożnikowy z siatką

UWAGA:
PROJEKT CHRONIONY PRAWEM AUTORSKIM.
PROJEKT ARCHITEKTONICZNY JEST PROJEKTEM NADRZĘDNYM!!!
WSZYSTKIE ROZBIEŻNOŚCI Z PROJEKTAMI BRANŻOWYMI
SKONSULTOWAĆ Z PROJEKTANTEM GENERALNYM!

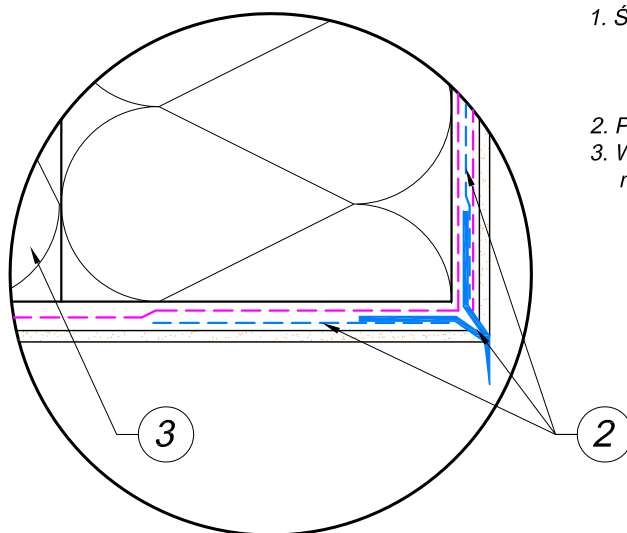
TEMAT	REMONT BUDYNKU MIESZKALNEGO WIELORODZINNEGO PRZY UL. STODOLNEJ 3 W BARLINKU, NA DZIAŁCE NR EWID.777/61, OBRĘB 2 BARLINEK, GMINA BARLINEK			
INWESTOR	SPÓŁDZIELNIA MIESZKANIOWA „PIAST”, ul. Wodna 2, 74-320 Barlinek			
ZESPÓŁ PROJEKTOWY	IMIĘ I NAZWISKO	NR UPR.	PODPIS	
PROJEKTOWAŁ	mgr inż. arch. Maciej Krasowski	24/ZPOIA/OKK/2008		
SPRAWDZIŁA	mgr inż. arch. Katarzyna Krasowska	7/ZPOIA/OKK/2016		
TYTUŁ RYSUNKU		OCIEPLENIE OŚCIEŻA OKIENNEGO		
BRANŻA	FAZA	DATA	SKALA	NR RYSUNKU
ARCHITEKTURA	PB	02.2019		A.11



1. Ściana ocieplona

2. Profil okapnikowy

3. Wypełnienie uzupełniające materiałem termoizolacyjnym



UWAGA:
PROJEKT CHRONIONY PRAWEM AUTORSKIM.
PROJEKT ARCHITEKTONICZNY JEST PROJEKTEM NADRZĘDNYM!!!
WSZYSTKIE ROZBIEŻNOŚCI Z PROJEKTAMI BRANŻOWYMI
SKONSULTOWAĆ Z PROJEKTANTEM GENERALNYM!

TEMAT	REMONT BUDYNKU MIESZKALNEGO WIELORODZINNEGO PRZY UL. STODOLNEJ 3 W BARLINKU, NA DZIAŁCE NR EWID.777/61, OBRĘB 2 BARLINEK, GMINA BARLINEK		
INWESTOR	SPÓŁDZIELNIA MIESZKANIOWA „PIAST”, ul. Wodna 2, 74-320 Barlinek		
ZESPÓŁ PROJEKTOWY	IMIĘ I NAZWISKO	NR UPR.	PODPIS
PROJEKTOWAŁ	mgr inż. arch. Maciej Krasowski	24/ZPOIA/OKK/2008	
SPRAWDZIŁA	mgr inż. arch. Katarzyna Krasowska	7/ZPOIA/OKK/2016	
TYTUŁ RYSUNKU	OCIEPLENIE - STREFA COKOŁU		
BRANŻA	FAZA	DATA	SKALA
ARCHITEKTURA	PB	02.2019	NR RYSUNKU
			A.12